

HALL A
APPARTEMENT DE 5 PIÈCES
n° A 52 au 5ème étage

ENTRÉE	8,66 m ²
SÉJOUR / CUISINE	29,79 m ²
CHAMBRE 1	16,79 m ²
CHAMBRE 2	15,45 m ²
CHAMBRE 3	13,69 m ²
CHAMBRE 4	15,17 m ²
SALLE D'EAU	3,21 m ²
SALLE D'EAU 2	2,55 m ²
SALLE DE BAIN	5,33 m ²
WC 1	1,82 m ²
WC 2	1,37 m ²
BUANDERIE	2,55 m ²
RANGEMENT	1,73 m ²
DÉGAGEMENT	4,84 m ²
CELLIER	1,77 m ²
SURFACE TOTALE HABITABLE	124,72 m²
BALCON 1	18,60 m ²
BALCON 2	14,49 m ²
TERRASSE	41,35 m ²

SURFACE TOTALE HABITABLE ET ANNEXE	199,16 m²
---	-----------------------------

LEGENDE 1/2

AP	allège pleine	☰	sèche-serviette
AV	allège vitrée	R	réfrigérateur
VR	volet roulant	LV	lave vaisselle
VC	volet coulissant	LL	lave linge
GC	garde corps	C	cuisson
☐	soffite/faux plafond	TRI	tri sélectif
ETEL	esp tech elec du logt	LC	linéaire complémentaire
PL	placard		
☰	fenêtre	☰	pf coulissante
☰	fenêtre fixe	☰	porte fenêtre

Echelle : 0 50 100 200cm

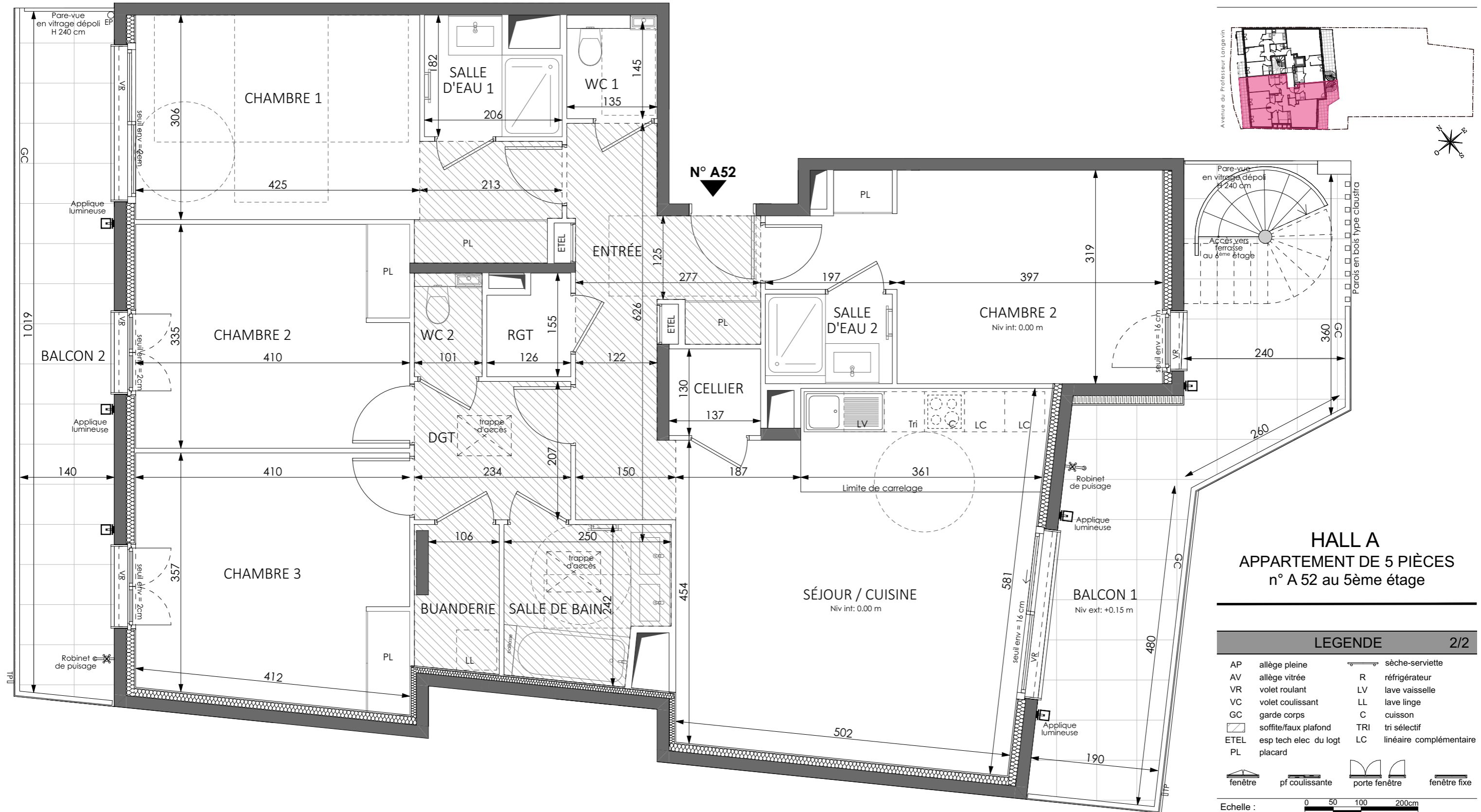
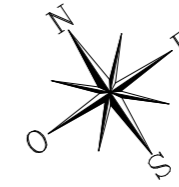
Indice A Février 2024

Conformément à la réglementation, ce plan est :

EVOLUTIF **PMR**

Nota : Les surfaces des placards sont comprises dans celles des pièces où ils se situent. Des modifications sont susceptibles d'être apportées à ce plan en fonction des nécessités techniques et réglementaires de la réalisation, tant en ce qui concerne les dimensions libres que l'équipement. Les soffites, faux-plafonds, retombées, gaines techniques, canalisations, trappes de visite, descentes d'eaux pluviales, équipements électriques, ne sont pas systématiquement représentés ou le sont à titre indicatif. Les dimensions et les implantations des appareils de chauffage, lorsqu'ils sont représentés, sont indicatifs et seront soumis à la conformité de l'étude thermique. La forme des jardins (pente, talus...) n'est pas toujours représentée ou l'est à titre indicatif. La végétation éventuellement représentée n'est pas contractuelle. »





HALL A
APPARTEMENT DE 5 PIÈCES
n° A 52 au 5ème étage

LEGENDE 2/2

- | | |
|----------------------------|----------------------------|
| AP allège pleine | ☐ sèche-serviette |
| AV allège vitrée | R réfrigérateur |
| VR volet roulant | LV lave vaisselle |
| VC volet coulissant | LL lave linge |
| GC garde corps | C cuisson |
| ☐ soffite/faux plafond | TRI tri sélectif |
| ETEL esp tech elec du logt | LC linéaire complémentaire |
| PL placard | |



Echelle : 0 50 100 200cm

Indice A Février 2024

Conformément à la réglementation, ce plan est :

EVOLUTIF **PMR**

Nota : Les surfaces des placards sont comprises dans celles des pièces où ils se situent. Des modifications sont susceptibles d'être apportées à ce plan en fonction des nécessités techniques et réglementaires de la réalisation, tant en ce qui concerne les dimensions libres que l'équipement. Les soffites, faux-plafonds, retombées, gaines techniques, canalisations, trappes de visite, descentes d'eaux pluviales, équipements électriques, ne sont pas systématiquement représentés ou le sont à titre indicatif. Les dimensions et les implantations des appareils de chauffage, lorsqu'ils sont représentés, sont indicatifs et seront soumis à la conformité de l'étude thermique. La forme des jardins (pente, talus...) n'est pas toujours représentée ou l'est à titre indicatif. La végétation éventuellement représentée n'est pas contractuelle. »

